

KLEINE LANDEIGENDOM

BOUWEN VAN 4 SOCIALE KOOPWONINGEN



Aanbestedende overheid :

DE ARK
Campus Blairon 599 | 2300 Turnhout

Bouwplaats : Beukenlaan | 2340 Beerse

Aanvang ontwerp : 2009

Aanvang der werken : 2011
(dossier in uitvoeringsfase)

Uitvoeringstermijn : 300 kalenderdagen

Kostprijs : 440.293,23 euro excl. BTW

Contactpersoon :

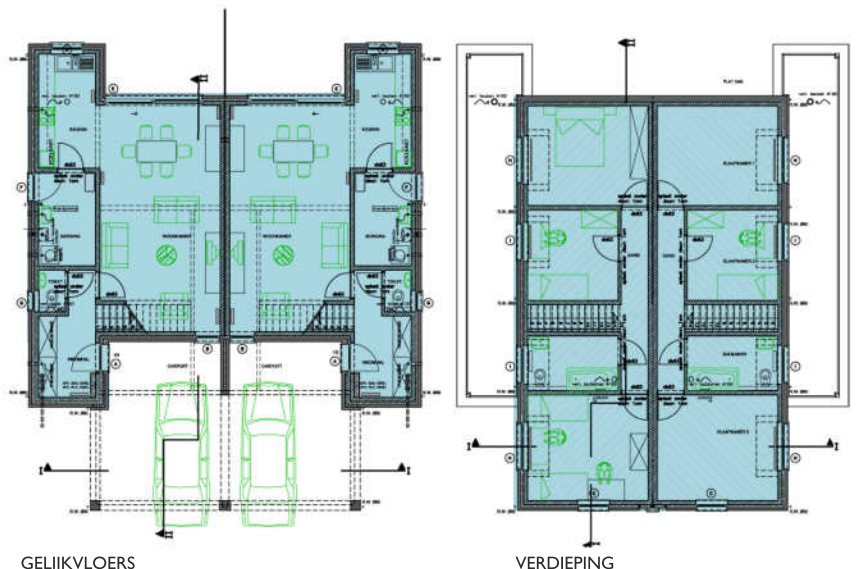
Dhr. Geert Schoofs, technisch directeur
Dhr. Peter Van Ommeslaeghe, directeur
Mevr. Griet Braeckmans, ir. architect,
projectmanager

Materialen :

Parementmetselwerk : rode en grijze kleur
Gevelpanelen : volkernpanelen grijs
Dakbedekking plat dak : PVC staande naad
Dakbedekking gebogen dak : PVC dakdichting
Ramen : aluminium grijs
Dorpels : blauwe hardsteen

Ontwerpers :

Architectuur : Architecten Associatie Turnhout bvba
Stabiliteit : Studiebureau Van hoorickx bvba
Technieken : Tecon - groep
Omgevingswerken : Architecten Associatie Turnhout bvba



Programma :

De opdracht omvat het bouwen van 4 sociale koopwoningen te Beerse in opdracht van de Kleine Landeigendom. De woningen worden ingepland in een nieuwe verkaveling en zijn 2 aan 2 gekoppeld. Ze bevinden zich aan het einde van de nieuw aangelegde weg en verschillen van de andere woningen in de nieuwe verkaveling.

Woning A en B zijn identiek en A' en B' zijn eveneens identiek en tevens het spiegelbeeld van woning A en B.

Elke woning beschikt over een eigen tuinberging achteraan.
Gelijkvloers : Inkomhal, woonkamer, keuken, berging, carport
Verdieping : Nachthal, 3 slaapkamers en badkamer



ARCHITECTEN ASSOCIATIE TURNHOUT

PATERSSTRAAT 95 | 2300 TURNHOUT | T 014 63 38 24 | E info@aatbvba.be