



VERKEERSEUCATIEF CENTRUM MOL

NIEUWBOUW VERKEERSEUCATIEF CENTRUM

Aanbestedende overheid :

Gemeentebestuur Mol
Molenhoekstraat 2 | 2400 Mol

Bouwplaats : Molderdijk 25 | 2400 Mol

Aanvang ontwerp : 2001

Aanvang der werken : 5 december 2001

Ingebruikname : 12 november 2002

Uitvoeringstermijn : 120 werkdagen

Kostprijs : 493.000,00 Euro excl btw

Programma :

Het bouwen van een verkeerseducatief centrum bestaande uit :

Gelijkvloers :

Hoofdinkom en inkom werkplaats voorzien van een luifel

2 leslokalen

Werkplaats + technische ruimte + berging onderhoud

Berging voor go - carts en fietsen

Keuken / Eetplaats en sanitaire ruimten

Verdieping (toren) : kantoorruimte

Ontwerpers :

Architectuur : Architecten Associatie Turnhout bvba

Stabiliteit: Studiebureau Van hoorickx bvba

Technieken : Studiebureau Herelixka nv

Omgevingswerken : Architecten Associatie Turnhout bvba

Materialen :

Binnen :

Muren in zichtbare betonblokken : kleur rood

Open trap : wangen in beuk, treden in wengé

Trapleuning : RVS met massief houten greep

Vloeren : keramische tegels

Verlaagde plafonds :

- gesloten lamellenplafonds

Buiten :

Blok leslokalen : parementsteen in donker grijze kleur

Toreng geheel : bepleistering rood

Blok werkplaats : metaalbeplating horizontaal geprofileerd

Luifel toren : metaalbeplating horizontaal geprofileerd

Luifels : Volkernpanelen

Plint : prefab betonplinten

Schrijnwerk : aluminium grijs

Poort : geïsoleerde sectionaalpoort

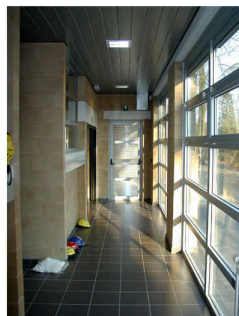
Dorpels in metselwerk : blauwe hardsteen

Dorpels in metaalbeplating : aluminium

Dakbedekking plat dak : dakdichting op basis van polyisobutyleen

Regenwaterafvoerbuizen : zink

Dakranden: gemoffeld aluminium



ARCHITECTEN ASSOCIATIE TURNHOUT

PATERSSTRAAT 95 | 2300 TURNHOUT | T 014 63 38 24 | E info@aatbvba.be