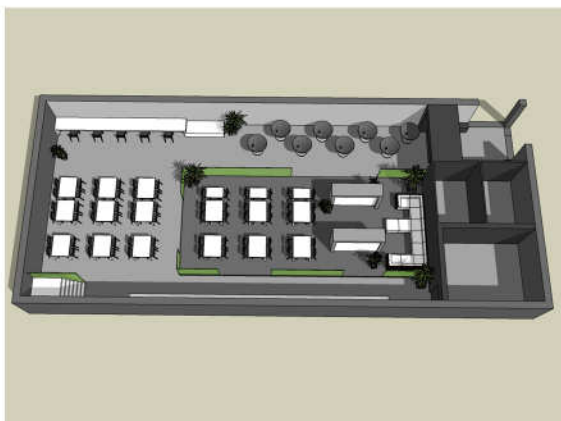


# SINT JAN BERCHMANS COLLEGE MOL

## VERBOUWING BESTAAND SCHOOLGEBOUW



### Ontwerpers :

Architectuur : Architecten Associatie Turnhout bvba  
Stabiliteit: Studiebureau Van hoorickx bvba  
Technieken : Studiebureau Herelixka nv  
Omgevingswerken : Architecten Associatie Turnhout bvba



### Programma :

**Deel 1 : Verbouwing inkom - onthaal en feestzaal :**  
De inkom wordt voorzien van een volledig nieuwe trappenpartij met een plateaulift voor mindervaliden.  
Vernieuwen onthaal, wachtruimte, spreekkamer en inkom + gang  
De bruikbaarheid van de feestzaal van de school wordt geoptimaliseerd door de constructie van een tribune, die voor een deel in – en uitschuifbaar is zodat de ruimte multifunctioneel blijft.

**Deel 2 : Verbouwing polyvalente ruimte en fysicaalokaal :**  
Tussenvloer plaatsen in polyvalente ruimte: leraarslokaal met overlegruimten en sanitair  
Inrichting leraarslokaal  
Vernieuwen polyvalente ruimte  
Verwijderen bestaande trap + dichten trapgat op alle niveaus.  
Op niveau 2 nieuw voorbereidingslokaal fysica  
Inrichting bestaand en nieuw voorbereidingslokaal en fysicaalokaal  
Vernieuwen dak met bijhorende dakkoepels

**Deel 3 : Verbouwing secretariaten :**  
Functiewijziging + oprissen bestaande lokalen secretariaat  
Creëren van een nieuw leerlingensecretariaat  
Plaatsen van een nieuwe keuken in voormalig EHBO-lokaal  
Plaatsen binnenramen in nieuw EHBO-lokaal en nieuw leerlingensecretariaat

### Aanbestedende overheid :

vzw Katholiek Secundair Onderwijs Mol  
Rosenberg 2 | 2400 Mol

### Subsidiërende overheid:

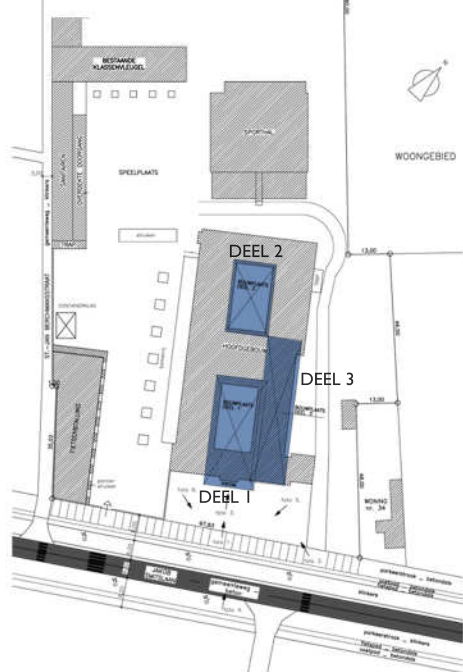
AGION (voorheen DIGO)  
Koningsstraat 94 | 1000 Brussel

**Bouwplaats :** Jakob Smitslaan 36 | 2400 Mol

**Aanvang ontwerp :** 2009

**Aanvang der werken:** september 2010

**Raming kostprijs:** 1.000.000,00 € excl btw

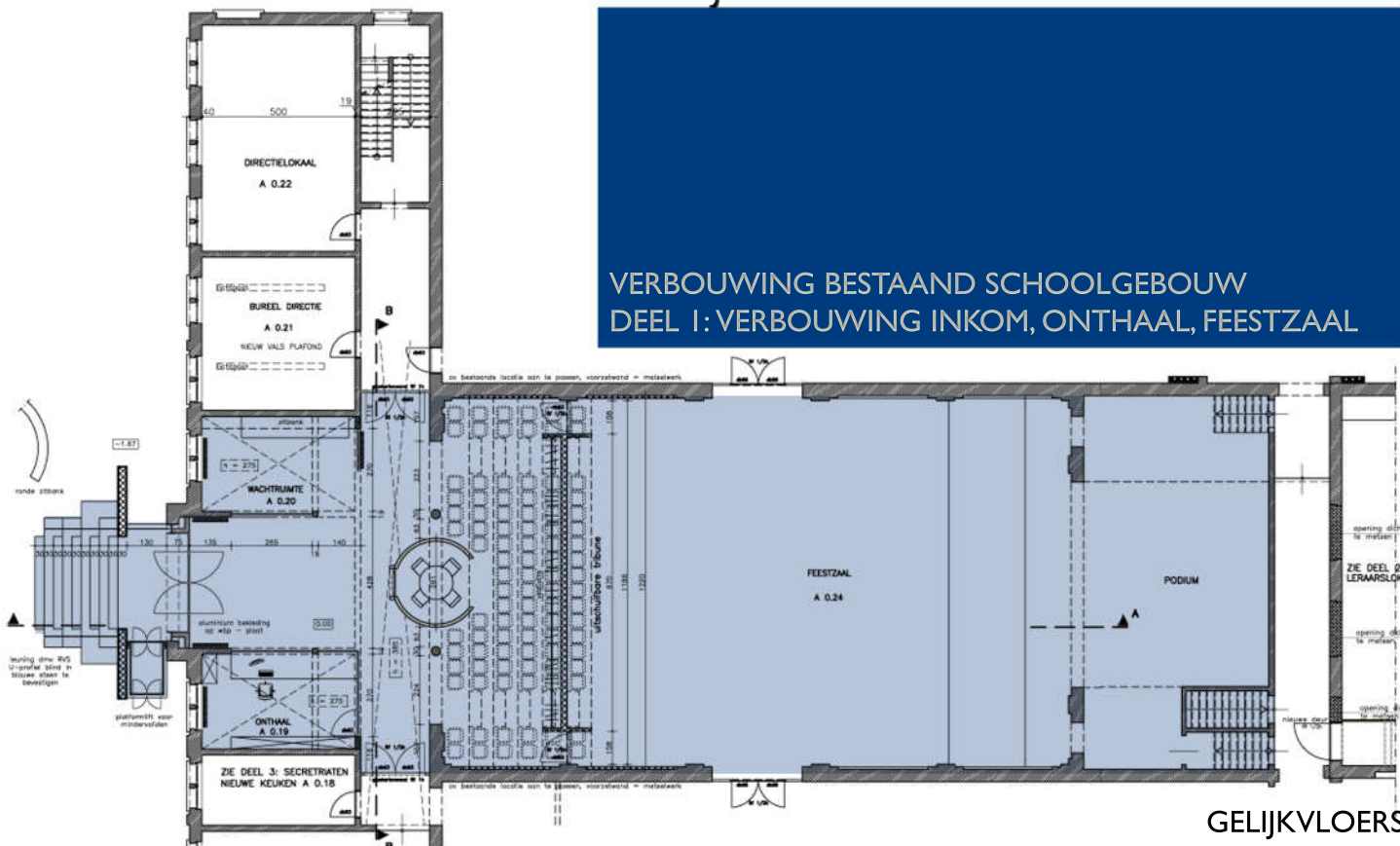


ARCHITECTEN ASSOCIATIE TURNHOUT

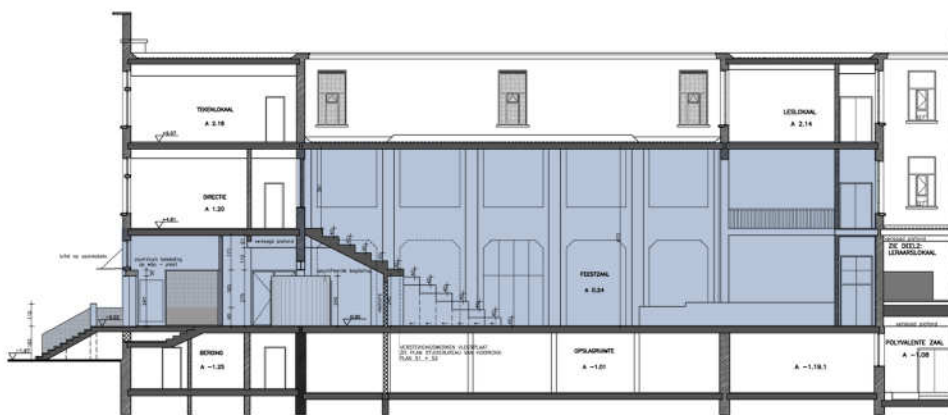
PATERSSTRAAT 95 | 2300 TURNHOUT | T 014 63 38 24 | E info@aatbvba.be

# SINT JAN BERCHMANS COLLEGE MOL

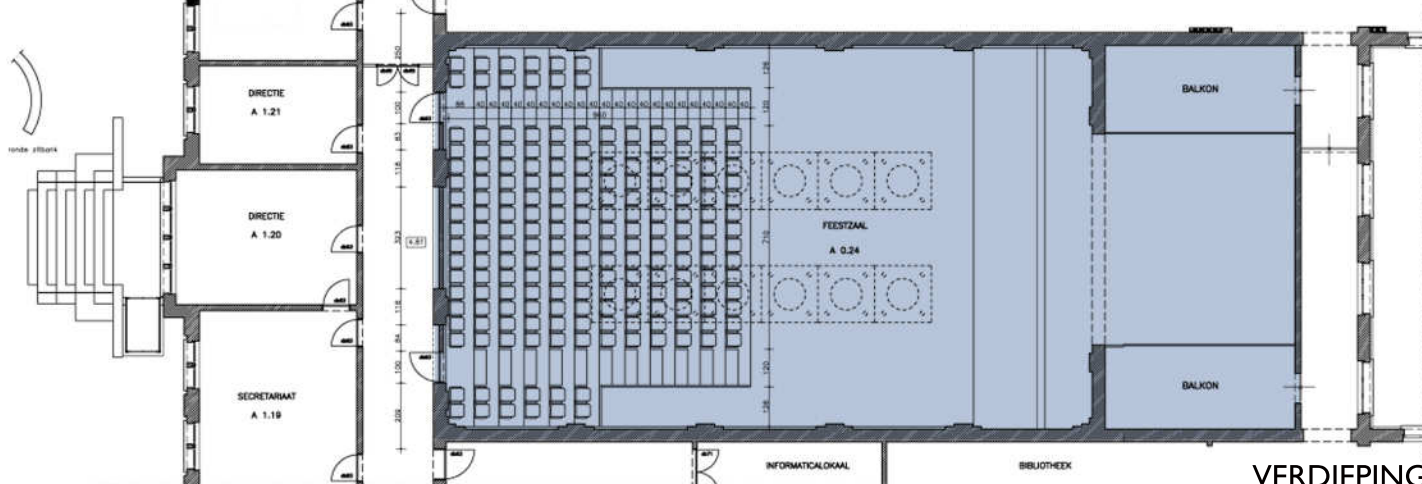
VERBOUWING BESTAAND SCHOOLGEBOUW  
DEEL I: VERBOUWING INKOM, ONTHAAL, FEESTZAAL



GELIJKVLOERS



DOORSNEDE



VERDIEPING

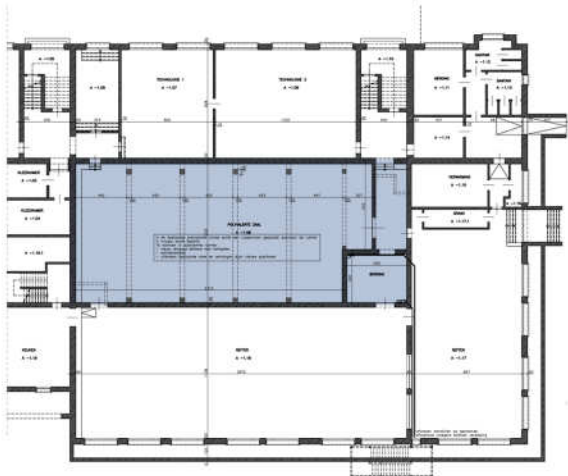


ARCHITECTEN ASSOCIATIE TURNHOUT

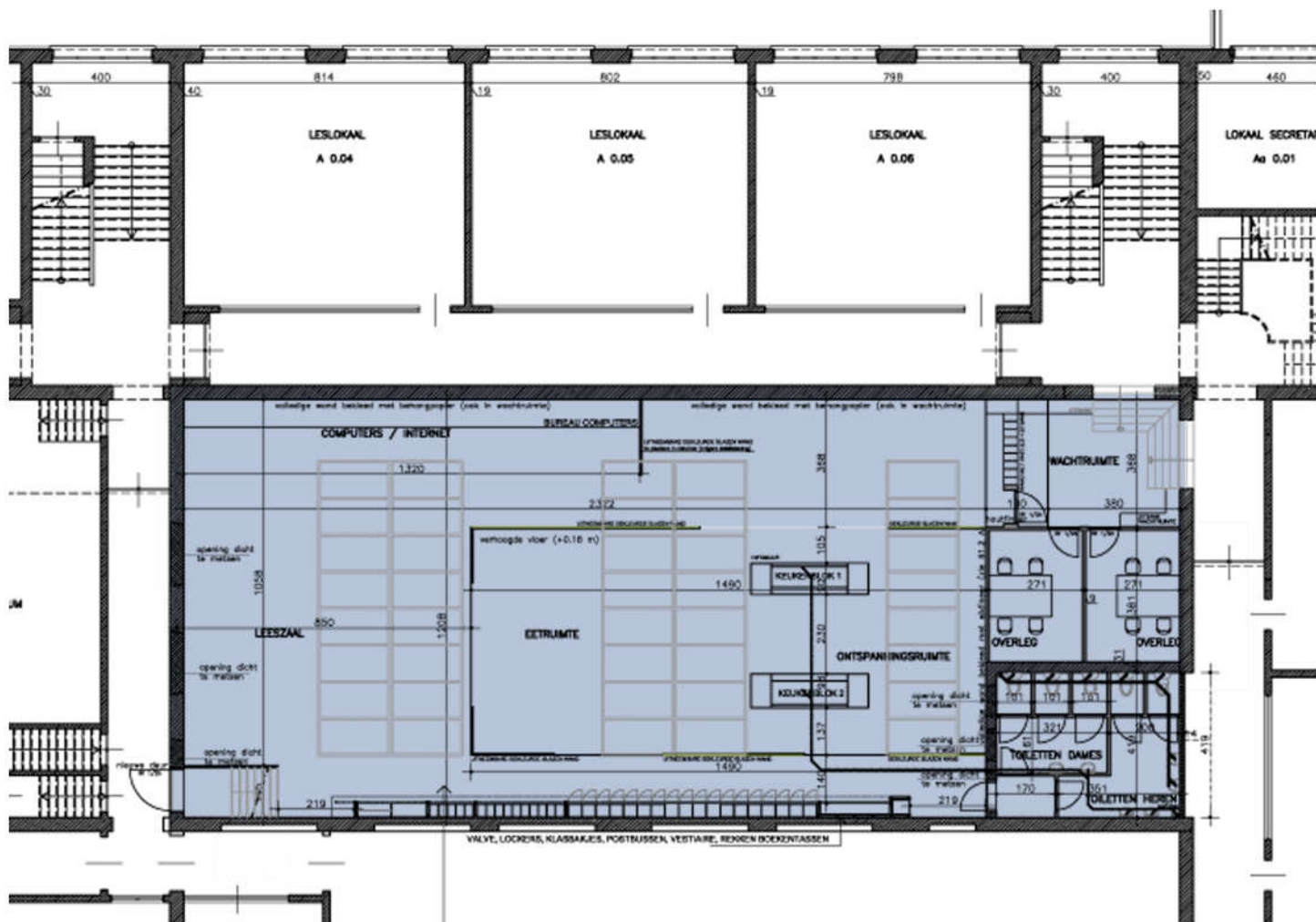
PATERSSTRAAT 95 | 2300 TURNHOUT | T 014 63 38 24 | E info@aatbvba.be

# SINT JAN BERCHMANS COLLEGE MOL

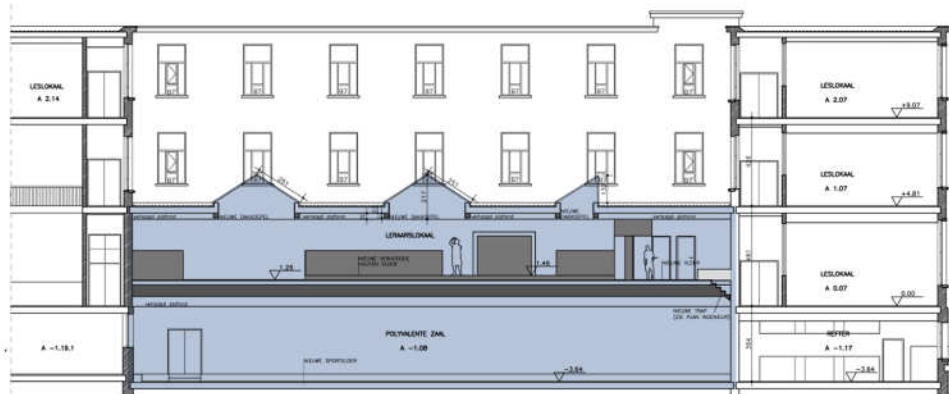
VERBOUWING BESTAAND SCHOOLGEBOUW  
DEEL 2: VERBOUWING POLYVALENTE RUIMTE



KELDER POLYVALENTE RUIMTE



GELIJKVLOERS  
LERAARSLOKAAL



DOORSNEDE



ARCHITECTEN ASSOCIATIE TURNHOUT

PATERSSTRAAT 95 | 2300 TURNHOUT | T 014 63 38 24 | E info@aatbvba.be